

MgO

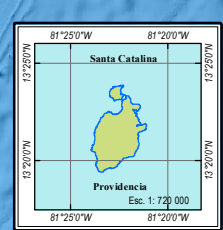
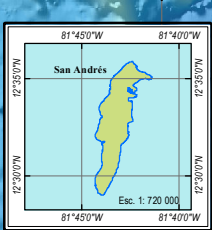
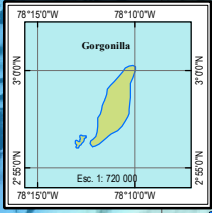
Concentración en sedimentos %

	5,10 - 18,1
	3,86 - 5,10
	2,82 - 3,86
	1,81 - 2,82
	0,95 - 1,81
	0,28 - 0,95
	0,05 - 0,28


Número de muestras utilizadas: 24.844

Convenciones

- Capitales
- Línea costera
- Límites de Frontera
- Departamentos



www.sgc.gov.co



**SERVICIO
GEOLOGICO
COLOMBIANO**

Germán Arce Zapata
Ministro de Minas y Energía

Oscar Paredes Zapata
Director General Servicio
Geológico Colombiano

Carlos Andrés Cante Puentes
Viceministro de Minas

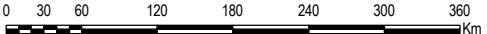
Gloria Prieto Rincón
Directora Técnica
Recursos Minerales

ATLAS GEOQUÍMICO DE COLOMBIA CONCENTRACIÓN DE MAGNESIO (MgO)

Compilado por:
**Juan Fernando JIMÉNEZ, Adrian PEREZ AVILA, Omar Herney MENDOZA,
Andrey Yesit RINCÓN, Olger MENDOZA, Claudia OREJUELA,
Fabio CASTELLANOS.**

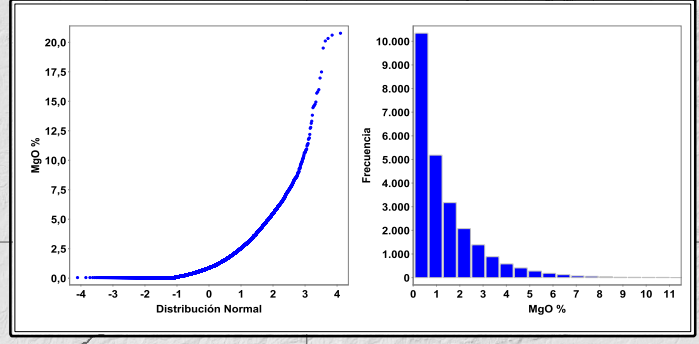
Asesoría Técnica:
MDRU - UBC Canadá
Peter WINTERBURN, Hildebrando LEAL-MEJÍA

Escala 1:6.000.000



0 30 60 120 180 240 300 360 Km

Primera Edición
© 2016



Información de Referencia

Base Cartográfica tomada de la Base Integrada 100 000 del IGAC 2006.

DATUM MAGNA-SIRGAS,
Origen en la Zona Bogotá,
Proyección Conforme de Gauss.

Coordenadas Geográficas:
74°04'39,0285" W, 4°35'46,3215" N.
Coordenadas Planas:
X = 1 000 000, Y = 1 000 000.



Magnesio – (MgO)

Parámetros Analíticos de MgO		
Muestras incluidas en el análisis por técnica analítica	Técnica	Número
	AAS	4038
	XRF	20.806
	TOTAL	24.844
Muestras excluidas por técnica analítica	Técnica	Número
	EE	18.999
	ICP-MS	3576
	AAS	163
	ICP-AES	3004
	NAA	96
	XRF	152
TOTAL	25.990	
Límite de detección utilizado	Valor	Número de datos reducidos
	0.05 %	3722

Estadísticas Básicas	
Total Registros	24.844
Mínimo	0,05
30%	0,39
60%	1,17
80%	2,18
90%	3,21
95%	4,30
98%	5,70
Máximo	20,7
Mediana	0,86
Desviación Absoluta de la Mediana	0,69
Promedio	1,33
Desviación Estándar	1,51

Figura No 28. Tablas de parámetros analíticos y estadísticos de Magnesio.

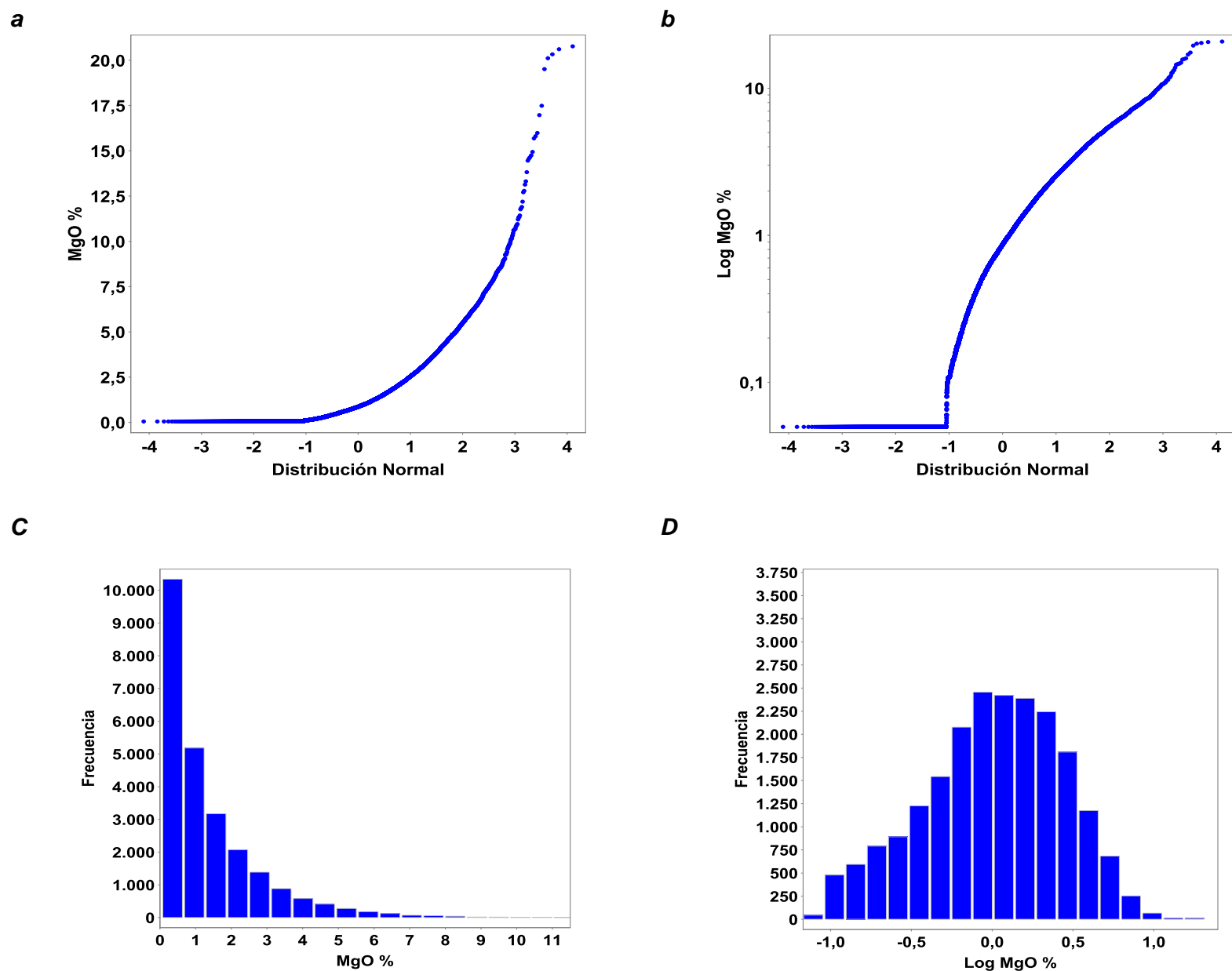
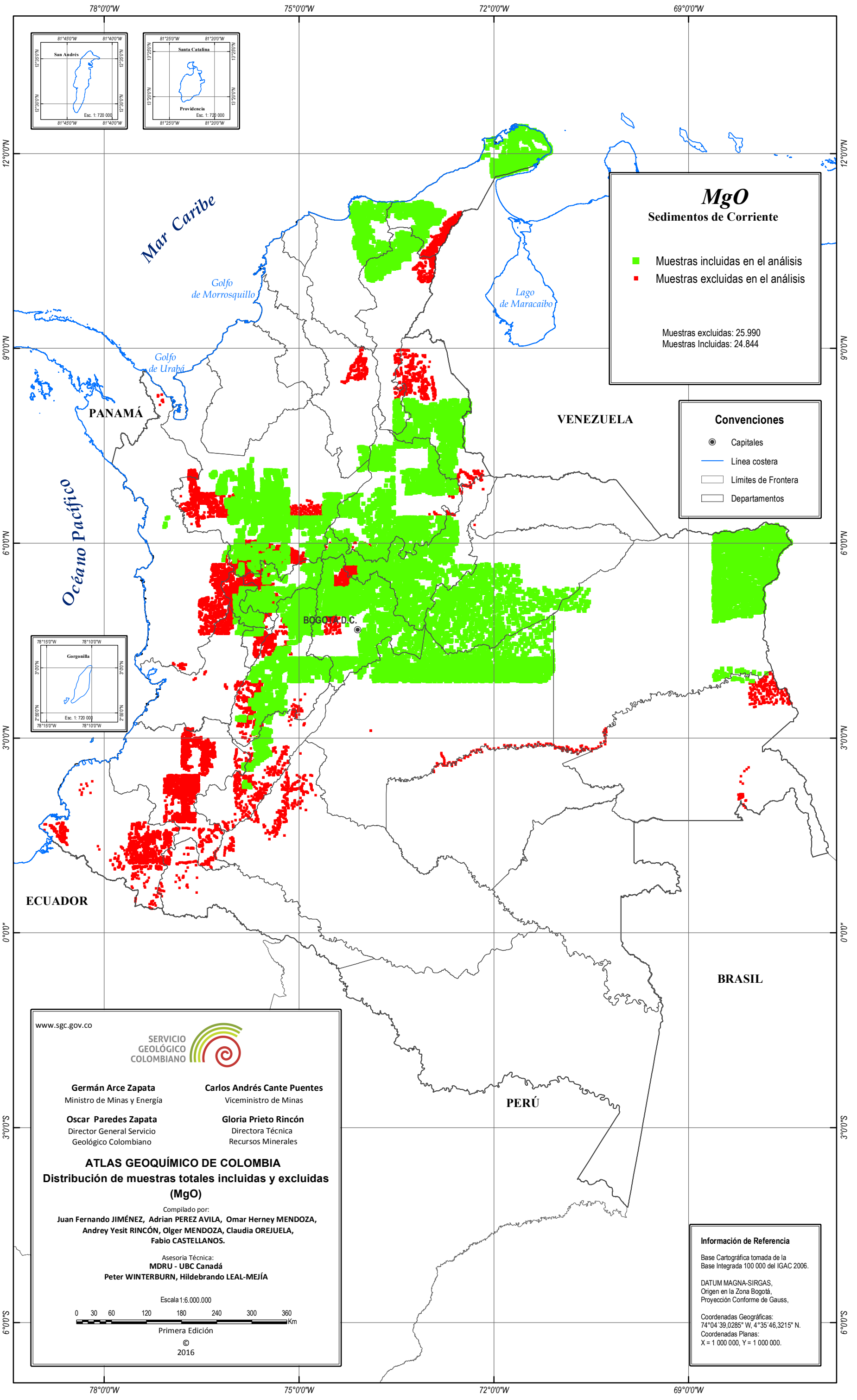


Figura No 28. **a)** Variación de la concentración en sedimentos de Magnesio en % con la distribución acumulativa empírica (normal). **b)** Variación de la concentración en sedimentos de Magnesio en % (escala logarítmica) con la distribución acumulativa empírica (normal). **c)** Histograma Mg (normal) cortado en 11,5 %. **d)** Histograma Mg (logarítmica) cortado en -1,17 Log MgO %.



MgO
Sedimentos de Corriente

- Muestras incluidas en el análisis
- Muestras excluidas en el análisis

Muestras excluidas: 25.990
Muestras Incluidas: 24.844

Convenciones

- Capitales
- Línea costera
- Límites de Frontera
- Departamentos

www.sgc.gov.co

**SERVICIO
GEOLÓGICO
COLOMBIANO**

<p>Germán Arce Zapata Ministro de Minas y Energía</p> <p>Oscar Paredes Zapata Director General Servicio Geológico Colombiano</p>	<p>Carlos Andrés Cante Puentes Viceministro de Minas</p> <p>Gloria Prieto Rincón Directora Técnica Recursos Minerales</p>
--	---

ATLAS GEOQUÍMICO DE COLOMBIA
Distribución de muestras totales incluidas y excluidas (MgO)

Compilado por:
**Juan Fernando JIMÉNEZ, Adrián PEREZ AVILA, Omar Herney MENDOZA,
Andrey Yesit RINCÓN, Olger MENDOZA, Claudia OREJUELA,
Fabio CASTELLANOS.**

Asesoría Técnica:
MDRU - UBC Canadá
Peter WINTERBURN, Hildebrando LEAL-MEJÍA

Escala 1:6.000.000

0 30 60 120 180 240 300 360 Km

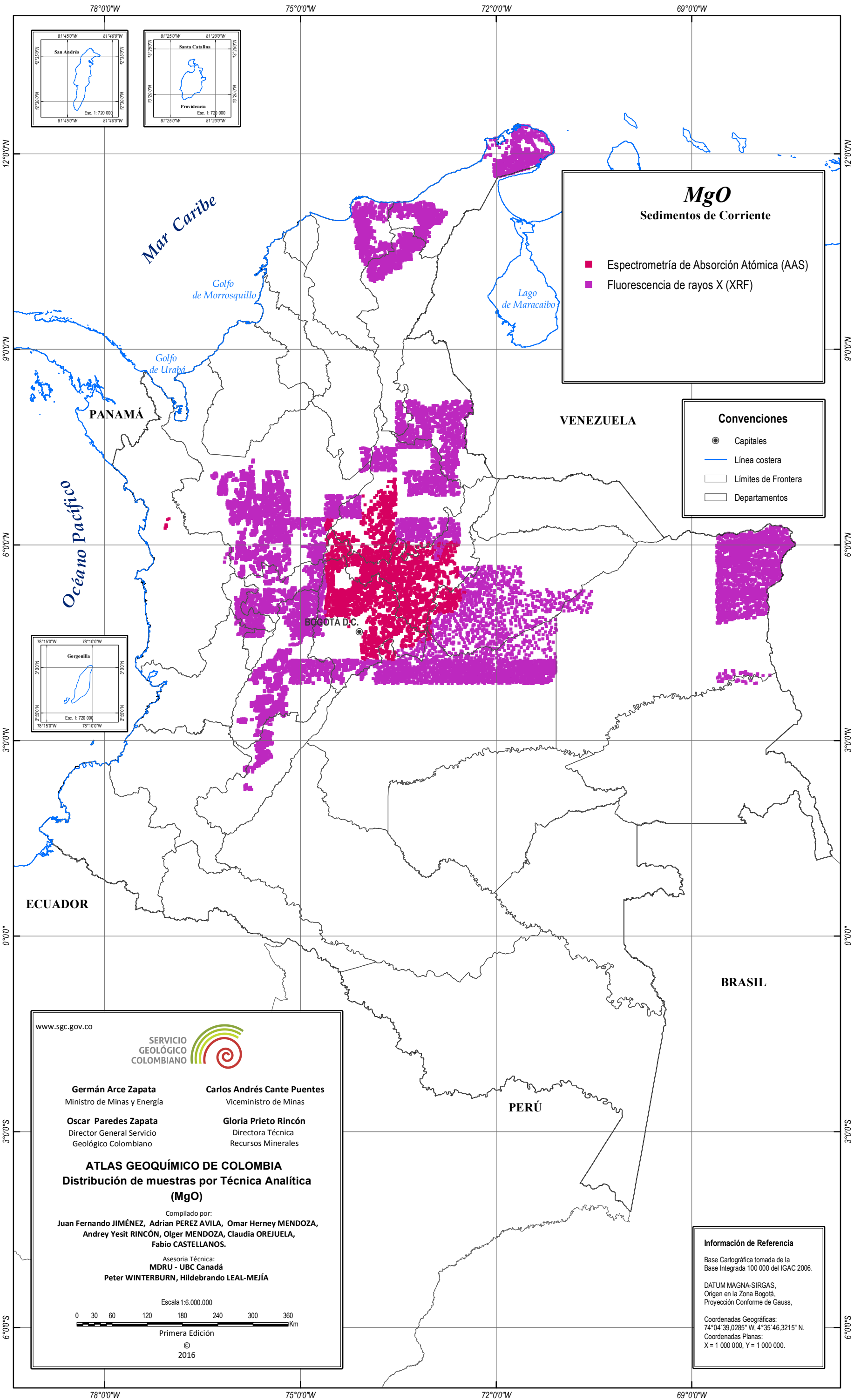
Primera Edición
© 2016

Información de Referencia

Base Cartográfica tomada de la Base Integrada 100 000 del IGAC 2006.

DATUM MAGNA-SIRGAS,
Origen en la Zona Bogotá,
Proyección Conforme de Gauss.

Coordenadas Geográficas:
74°04'39.0285" W, 4°35'46.3215" N.
Coordenadas Planas:
X = 1 000 000, Y = 1 000 000.



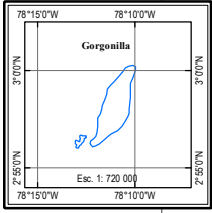
MgO

Sedimentos de Corriente


- Espectrometría de Absorción Atómica (AAS)
- Fluorescencia de rayos X (XRF)

Convenciones

- Capitales
- Línea costera
- Límites de Frontera
- Departamentos



www.sgc.gov.co



**SERVICIO
GEOLÓGICO
COLOMBIANO**

Germán Arce Zapata
Ministro de Minas y Energía

Oscar Paredes Zapata
Director General Servicio
Geológico Colombiano

Carlos Andrés Cante Puentes
Viceministro de Minas

Gloria Prieto Rincón
Directora Técnica
Recursos Minerales

ATLAS GEOQUÍMICO DE COLOMBIA

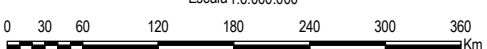
Distribución de muestras por Técnica Analítica (MgO)

Compilado por:

**Juan Fernando JIMÉNEZ, Adrián PEREZ AVILA, Omar Herney MENDOZA,
Andrey Yesit RINCÓN, Olger MENDOZA, Claudia OREJUELA,
Fabio CASTELLANOS.**

Asesoría Técnica:
MDRU - UBC Canadá
Peter WINTERBURN, Hildebrando LEAL-MEJÍA

Escala 1:6.000.000



0 30 60 120 180 240 300 360 Km

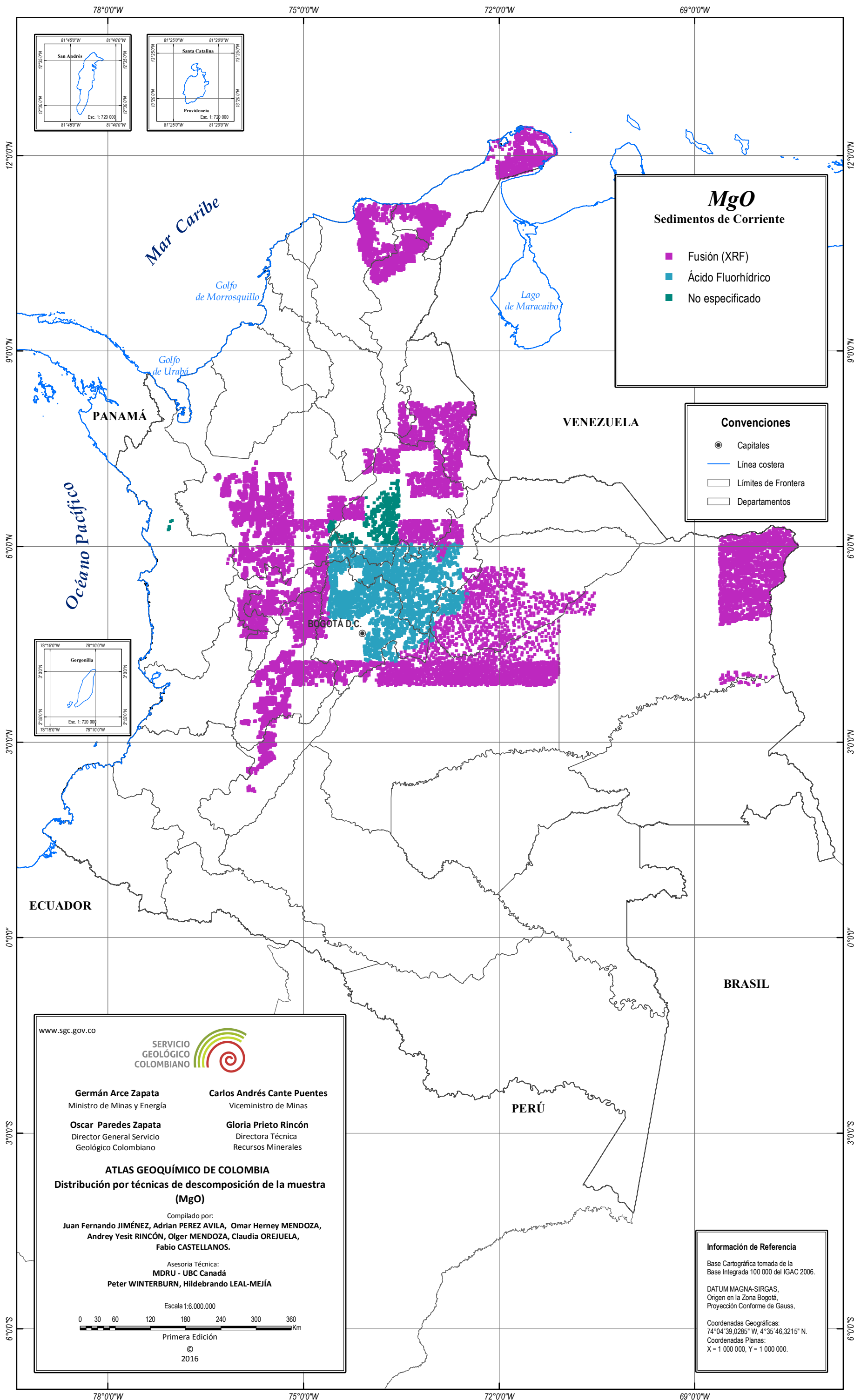
Primera Edición
©
2016

Información de Referencia

Base Cartográfica tomada de la Base Integrada 100 000 del IGAC 2006.

DATUM MAGNA-SIRGAS,
Origen en la Zona Bogotá,
Proyección Conforme de Gauss.

Coordenadas Geográficas:
74°04'39.0285" W, 4°35'46.3215" N.
Coordenadas Planas:
X = 1 000 000, Y = 1 000 000.



MgO
Sedimentos de Corriente

- Fusión (XRF)
- Ácido Fluorhídrico
- No especificado

Convenciones

- Capitales
- Línea costera
- Límites de Frontera
- Departamentos

www.sgc.gov.co

SERVICIO GEOLÓGICO COLOMBIANO

Germán Arce Zapata
Ministro de Minas y Energía

Carlos Andrés Cante Puentes
Viceministro de Minas

Oscar Paredes Zapata
Director General Servicio Geológico Colombiano

Gloria Prieto Rincón
Directora Técnica Recursos Minerales

ATLAS GEOQUÍMICO DE COLOMBIA
Distribución por técnicas de descomposición de la muestra (MgO)

Compilado por:
Juan Fernando JIMÉNEZ, Adrián PEREZ AVILA, Omar Herney MENDOZA, Andrey Yesit RINCÓN, Olger MENDOZA, Claudia OREJUELA, Fabio CASTELLANOS.

Asesoría Técnica:
MDRU - UBC Canadá
Peter WINTERBURN, Hildebrando LEAL-MEJÍA

Escala 1:6.000.000

0 30 60 120 180 240 300 360 Km

Primera Edición
© 2016

Información de Referencia

Base Cartográfica tomada de la Base Integrada 100 000 del IGAC 2006.

DATUM MAGNA-SIRGAS,
Origen en la Zona Bogotá,
Proyección Conforme de Gauss.

Coordenadas Geográficas:
74°04'39.0285" W, 4°35'46.3215" N.
Coordenadas Planas:
X = 1 000 000, Y = 1 000 000.